

# VOLVO

Volvo Car Corporation

EEC nr : E6\*94/20\*0151\*00

Valeur-D-waarde : 10.00 KN

Valeur-S-waarde ↓ : 75 kg

Max. → : 1950 kg

VOLVO

N°:1169

Type : S80 4D/4P

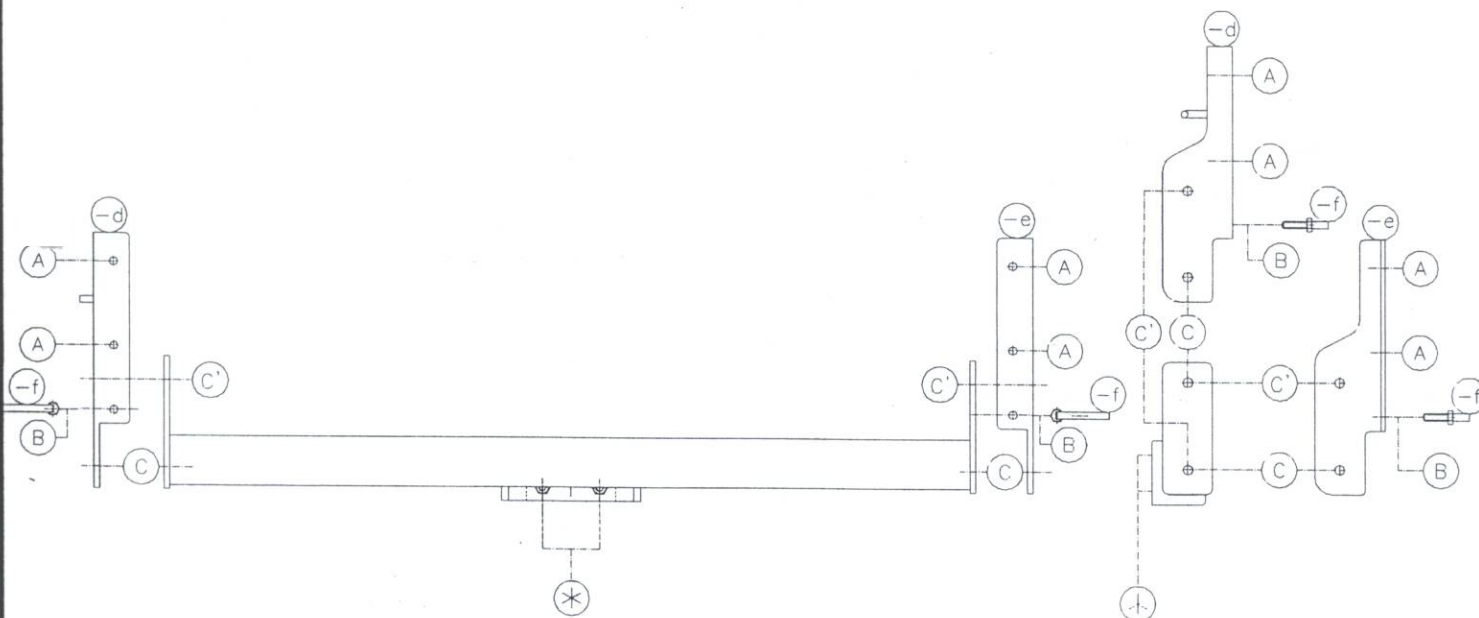
Model:1999 - . . . .

### Samenstelling

- 1 trekhaak ref.1169
- 1 bolstang T43M006 of T35M006 (\*)
- 8 bouten M12-35 (\*-A-C)
- 2 bouten (-f) M12-35 + moeren (B)
- 2 bouten M12-35 + moeren (C')
- 10 snapmoeren NFJ 2004-4
- 10 bolkopvijzen met kruisindruk
- 2 bouten M12-40 (\*)
- veiligheidsschakel 800053 (\*)

### Composition

- 1 attelage ref.1169
- 1 tige-boule T43M006 ou T35M006 (\*)
- 8 boulons M12-35 (\*-A-C)
- 2 boulons (-f) M12-35 + écrous (B)
- 2 boulons M12-35 + écrous (C')
- 10 écrous pince auto-freïnés NJF 2004-4
- 10 vis à tête ronde avec rondelle pressée à empreinte cruciform
- 2 boulons M12-40 (\*)
- 1 anneau de sécurité 800053 (\*)



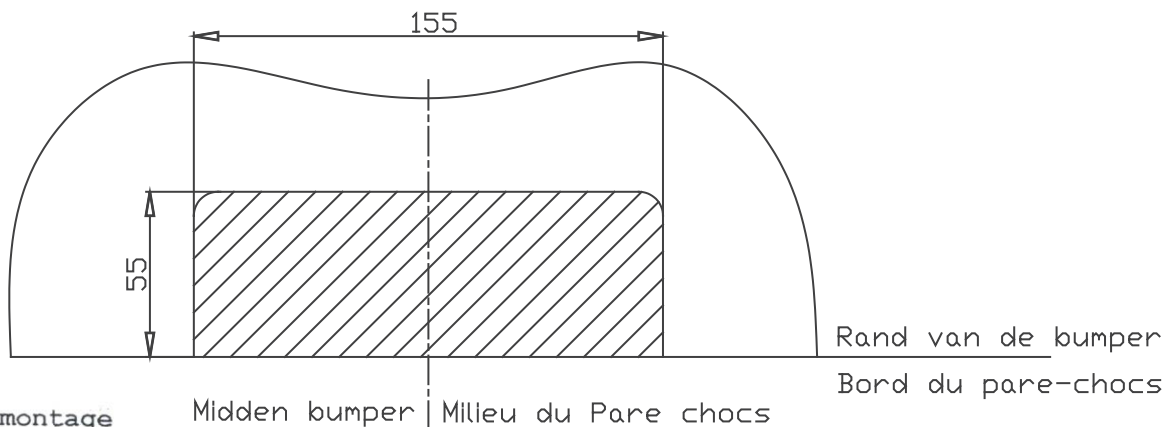
TREKHAKEN  ATTELAGES

GDW N.V.  
Hoogmolenwegel 23  
B-8790 WAREGEM  
Tel.32(0)56/60.42.12  
Fax 32(0)56/60.01.93

Montagehandleiding

- 1/ Bumper demonteren en uitlaat losmaken van de support, rechts de sleepoog en de support van de uitlaat definitief verwijderen.
- 2/ Breng via de openingen achteraan in het voertuig de monteerstukken (-f) in het chassis en plaats ze in de voorziene boringen achterin het chassis. Plaats nu de monteerstukken (-e) en (-d) tegen de onderkant van de chassis met (A) op de voorziene schroefboringen en (B) op de ingebrachte bout. Breng de bouten en moeren aan maar niets vastschroeven.
- 3/ Plaats de trekhaak met (C) en (C') op (C) en (C') van de reeds gemonteerde stukken (-e) en (-d), breng de bouten in en alles degelijk aanspannen.
- 4/ Bevestig de uitlaat achteraan aan de support die op trekhaak staat. Voor men de bumper terugplaatst maakt men in het midden van bumper een insnijding (zie tekening).
- 5/ Monteren van (\*) en alles degelijk aanspannen.

Uitsnijding trekhaak  
Découpe pour l'attelage



Manuel de montage

- 1/ Démontez le pare-chocs et l'échappement du support, supprimez l'anneau de traction et le support de l'échappement définitivement.  
  
Mettre les pièces de montage (-f) dans les ouvertures dans le chassis sur les forages prévus à l'arrière dans le chassis. Placer les pièces de montage (-e) et (-d) contre l'en-dessous du chassis avec (A) sur les forages filetés et (B) sur le boulon déjà mise. Mettre les boulons et écrous mais ne rien serrer.
- 3/ Placer l'attelage avec (C) et (C') sur (C) et (C') des pièces de montage (-e) et (-d), mettre les boulons et bien serrer.
- 4/ Fixer l'échappement au support sur l'attelage. Avant de remettre le pare-chocs il faut faire une découpe au milieu du pare-chocs (voire dessin).
- 5/ Monter le (\*) et bien fixer le tout.

N.B.

Voor de max. toegestane massa, welke uw auto mag trekken, dient u uw dealer te raadplagen. Verwijder eventueel de bitumenlaag op de bevestigingsplaats van de trekhaak. Opgepast bij het boren dat men geen remleiding of electriciteitsdraden beschadigt.

Remarque

Pour le poids de traction maximum autorisé de votre voiture, consulter votre concessionnaire. Enlever la couche de bitume ou d'anti-tremblement qui recouvre éventuellement les points de fixation.